

## Our activities and services for our members

### CONNECT

Build connections and create bridges

### DEBATE

Foster diversity of perspectives and constructive dialogue

### REFLECT

Think together, differently and positively

### SHARE

Experiences, knowledge and projects

### BREAK DOWN SILOS

Foresight, international outlook, cross-sector collaboration

Version #janvier 26

The Club DEMETER, founded in 1987, is the ecosystem for leaders in the agricultural, agro-industrial, and agri-food sectors.

Forward-looking, multidimensional, and sometimes contradictory reflections fuel debates, analyses, and experiences within this ecosystem.

Around its member companies and professional organizations, Club DEMETER networks several partners: associated experts, European organizations, higher education institutions, and French ministries.

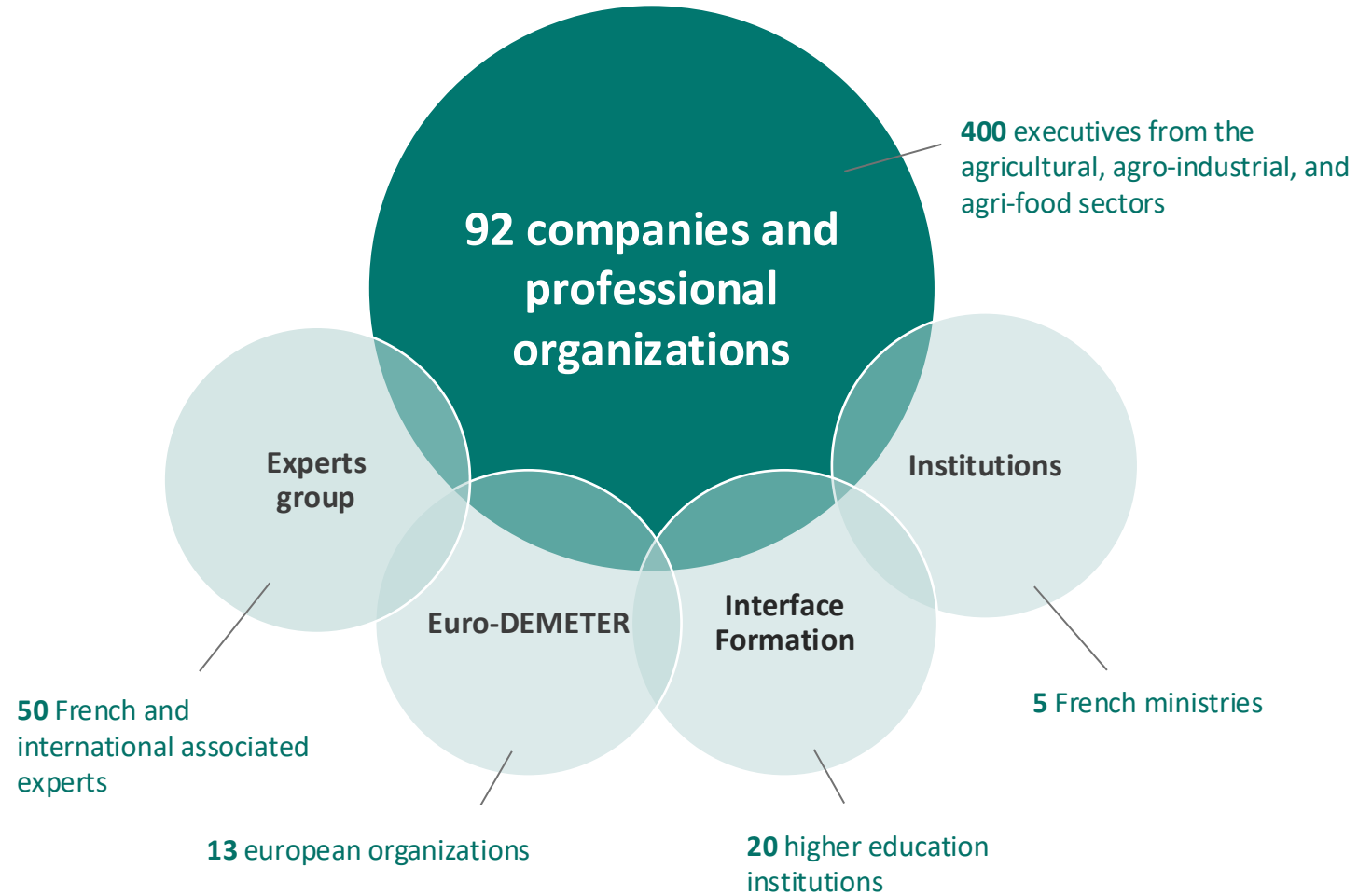
By connecting these diverse actors and adopting an inclusive approach in its reflection work, Club DEMETER helps leaders save time, builds trust-based relationships, and provides insights into possible futures worldwide, in Europe, and in France.



**Together, across the world, Club DEMETER member companies generate approximately €550 billion in revenue and employ 800,000 people.**

MEMBRES

PARTENAIRES



## 92 companies and professional organizations



**64** companies  
**28** professional, technical,  
and scientific organizations



**43** with headquarters in  
Île-de-France  
**49** with headquarters  
outside Île-de-France



**13** foreign companies with  
a subsidiary in France



**800,000** direct jobs in  
France and worldwide  
€550 billion in turnover



Approximately **400**  
executives are automatic  
correspondents of the Club

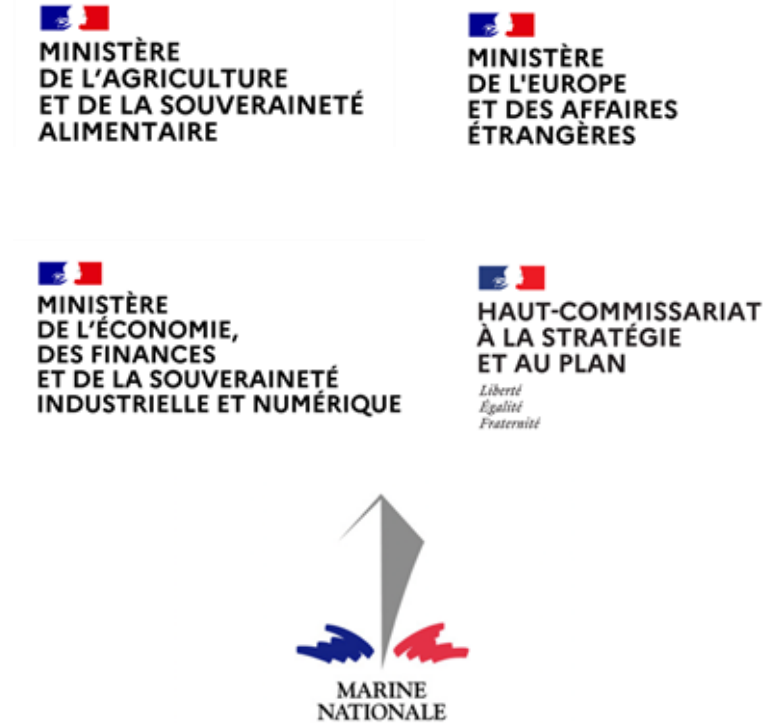


ACTA	CERAFEL	HECTAR	ROUGELINE
ACTURA	CERESIA	INRAE	ROULLIER
ADAMA <i>France</i>	CEVA santé animale	INTERBEV	SAINT LOUIS SUCRE
ADISSEO	CGB	INTERCÉRÉALES	SAVENCIA
ADVITAM - UNÉAL	CHAMBRES D'AGRICULTURE	INTERFEL	SCAEL
AGPB	CNIEL	INVIVO	SEMAE
AGPM	COOPERL	JAVELOT	SÉNALIA
AGRIAL	CORTEVA Agriscience	LA COOPÉRATION AGRICOLE	SICASOV
ARGUS MEDIA <i>France</i>	CRÉDIT AGRICOLE S.A	LE GARREC GROUPE	SYNGENTA <i>France</i>
ARTERRIS	CRÉDIT MUTUEL AGRICOLE ET RURAL	LE GOUESSANT	TECHNA
ARVALIS	CRISTAL UNION	LESAFFRE	TEREOS
AVRIL	DE SANGOSSE	LIMAGRAIN	TERRENA
AXEMA	DIJON CÉRÉALES	LOUIS DREYFUS COMPANY <i>Europe</i>	TSE
BASF <i>France</i>	EMC2	MECATHERM	UCFF
BAYER <i>France</i>	EPSA	MESSIS FINANCE	UFS
BESSE	EURALIS	NATUP	UNIGRAINS
BIOECONOMY FOR CHANGE	FLORIMOND DESPREZ	NÉGOA	VEOLIA Agriculture <i>France</i>
BLUE WHALE	FN SAFER	NORD CÉRÉALES	VITAGORA
BONDUELLE	FNCA	OCP Nutricrops	VIVESCIA
CACEIS	FONDATION FARM	OLMIX	YARA <i>France</i>
CARGILL <i>France</i>	FOP	PHYTEIS	
CDER	FRANCEAGRIMER	PROSOL	
CEE SCHISLER	GRDF	RABOBANK <i>France</i>	
CER FRANCE	GROUPAMA	R.A.G.T.	

## 20 higher education institutions



## 5 French ministries



## 13 European organizations





## Associated experts in France

**Delphine ACOQUE** – Chargée de mission au Centre d'études et de prospective du ministère de l'Agriculture et de la souveraineté alimentaire, agrégée et docteure en géographie, chercheuse associée au Centre d'études et de documentation économiques, juridiques et sociales (CEDEJ, Le Caire). Membre du comité de rédaction du *Déméter* (CORED)

**Olivier ANTOINE** – Directeur d'ORAE Géopolitique, docteur en géopolitique. Membre du comité d'orientation scientifique d'AGROSPECTIVE (COS)

**André BARRIER** – Ancien cadre dirigeant d'établissements publics du ministère de l'Agriculture. Membre du CORED

**Amaury BESSARD** – Managing director chez Edelman France

**Pierre BLANC** – Professeur de géopolitique à Bordeaux Sciences Agro et à Sciences Po Bordeaux. Membre du CORED et du COS

**Jean-Joseph BOILLOT** – Économiste, chercheur associé à l'IRIS, membre du Cercle Cyclope

**Alain BONJEAN** – Consultant international, président de Bonjean & Associés SAS, membre de l'Académie d'agriculture de France et du conseil d'administration de l'AFBV. Membre du CORED et du COS

**Matthieu BRUN** – Directeur scientifique de la fondation FARM, politiste, chercheur associé à Sciences Po Bordeaux. Membre du CORED

**Antoine BUÉNO** – Essayiste prospectiviste, conseiller au Sénat chargé du suivi de la commission de l'Aménagement du territoire et du Développement durable et de la délégation à la Prospective, éditorialiste à France Info télé. Membre du CORED

**Jean-Marc CHAUMET** – Directeur économie au Centre national interprofessionnel de l'économie laitière (CNIEL). Membre du CORED

**Thierry CHOPIN** – Consultant indépendant, professeur associé à Sorbonne Université

**Marie-Josée COUGARD** – Consultante indépendante

**Pierre-Marie DÉCORET** – Directeur économie au sein du pôle Compétitivité de l'ANIA, fondateur de Tripto. Membre du CORED

**Jérémy DENIEULLE** – Directeur des études d'Agriculture Stratégies

**Cécile DÉTANG-DESSENDRE** – Directrice de recherche en économie à INRAE, présidente du centre INRAE de Bourgogne Franche-Comté. Membre du CORED

**Denis FERRAND** – Économiste, directeur général de Rexecode, vice-président de la Société d'économie politique (SEP). Membre du CORED

## 50 French and international associate experts

**Eddy FOUGIER** – Politologue, expert-consultant indépendant et chargé d'enseignement à Sciences Po Aix. Membre du CORED

**Philippe GOETZMANN** – Consultant, président de Philippe Goetzmann &. Membre du CORED

**Jean-Jacques HERVÉ** – Inspecteur général honoraire des Ponts, des Eaux et des Forêts, conseiller du commerce extérieur de la France, membre des Académies d'agriculture de France, de Russie et d'Ukraine. Membre du CORED

**Quentin MATHIEU** – Responsable entreprise et consommation à Agridées. Membre du CORED

**Arthur PORTIER** – Consultant Senior chez Agritel - Argus Media France, agriculteur. Membre du COS

**Thierry POUCH** – Économiste, responsable du service des études économiques et de la prospective de Chambres d'agriculture France, chercheur associé au laboratoire REGARDS de l'Université de Reims Champagne-Ardenne, membre de l'Académie d'agriculture de France. Membre du CORED et du COS

**Marina POURRIAS** – Consultante indépendante (GEOCERES). Membre du CORED

**Caroline RAYOL** – Analyste senior en intelligence stratégique à ADIT France, vice-présidente de l'Association des anciens élèves brésiliens de l'ENA et de l'INSP

**Alain RIVAL** – Coordinateur de Grands Projets Asie du Sud-Est, Cirad

**Marie-Hélène SCHWOOB** – Ingénieure agronome, docteure en sciences politiques, ingénieure des Ponts, des Eaux et des Forêts au Commissariat général au développement durable (CGDD). Membre du CORED

**Clementina SEBILLOTTE** – Ingénieure de recherche économie et sciences de gestion, Paris-Saclay Applied Economics (UMR PSAE), INRAE. Membre du CORED

**Anne-Cécile SUZANNE** – Consultante en stratégie chez Kéa&Partners, agricultrice en polyculture-élevage

**Bernard VALLUIS** – Consultant et expert associé au Liberté Living Lab, président d'honneur d'European Flour Millers, président de la Fédération Européenne des Banques Alimentaires. Membre du CORED

**Perrine VANDENBROUCKE** – Enseignante-chercheuse en géographie à l'Isara Lyon, membre du Laboratoire d'études rurales (LER). Membre du CORED

**Marie-Geneviève VANDESANDE** – Ancienne directrice exécutive des Presses de Sciences Po. Membre du CORED

## Associated experts abroad

**David BAVEREZ** – Investisseur et essayiste, auteur de *Bienvenue en économie de guerre !* (Novice 2024), Hong Kong

**Åsmund BJØRNSTAD** – Professeur à l'Université d'Oslo, Norvège

**Manash CHATTERJEE** – Co-fondateur et directeur de Viridian Seeds Ltd., Royaume-Uni

**Jean-Yves CHOW** – Managing Director, Agrifood chez TPC (Tsao Pao Chee), Singapour. Membre du COS

**David DE ALMEIDA** – Consultant indépendant (DDA Agrifood), Portugal

**Guy DEBAILLEUL** – Co-président de l'Institut Jean Garon, professeur associé à l'Université Laval, Canada

**Angelo DI MAMBRO** – Journaliste, Belgique

**Patrick MUNDLER** – Professeur à la Faculté des sciences de l'agriculture et de l'alimentation à l'Université Laval, Canada

**Ludivine PETETIN** – Professeure de droit à la Faculté de Droit et de Sciences politiques de l'Université de Cardiff, Royaume-Uni

**Martin PIDOUX** – Directeur de Prométere, Suisse

**Racha RAMADAN** – Professeure associée à l'Université du Caire, Égypte

**Yasmina TAWFIK** – Associée au sein de Nostrum Partners, Brésil

**Marc TESTER** – Professeur de sciences végétales à l'Université des sciences et technologies du roi Abdallah (KAUST), co-fondateur d'Ilyris, Arabie saoudite

## Club DEMETER staff

**Sébastien ABIS** – Directeur, chercheur associé à l'IRIS

**Anissa BERTIN** – Chargée de projets et des relations académiques

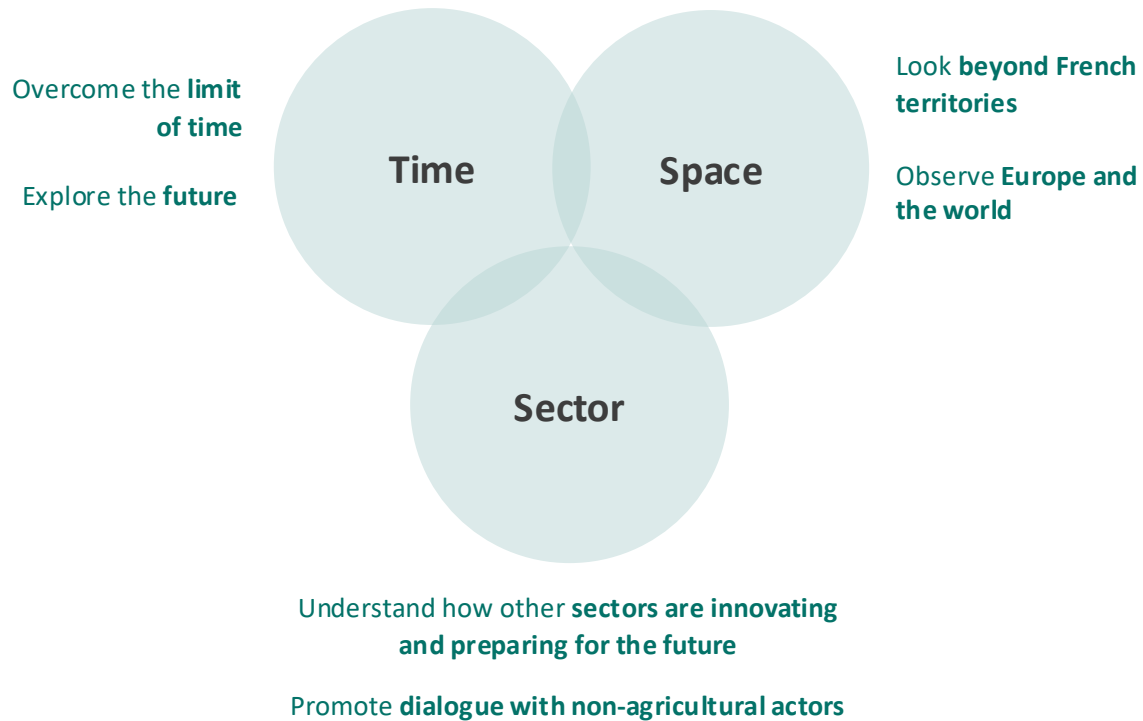
**Laura DEMURTAS** – Chargée de projets et des relations extérieures

**Ségolène LECLERCQ** – Directrice des opérations

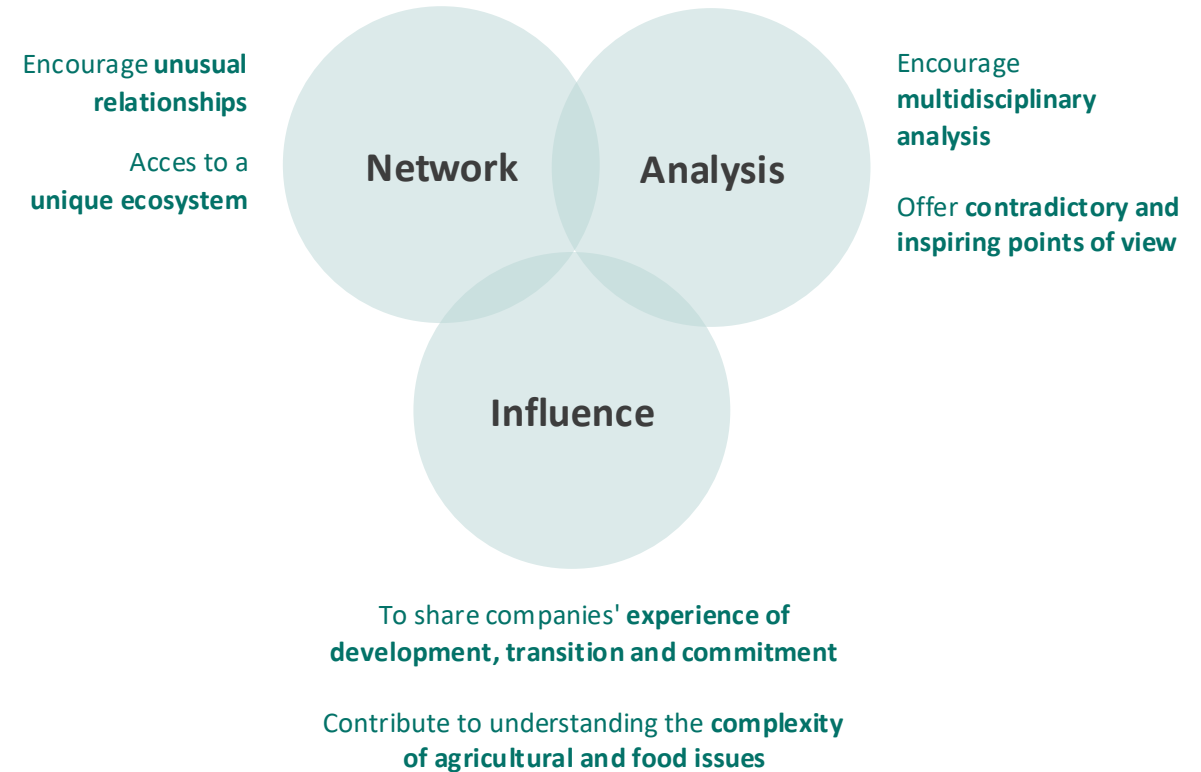
**Anaïs MARIE** – Chargée d'études et des publications

**Claire de MARNAN** – Chargée d'études et des relations institutionnelles

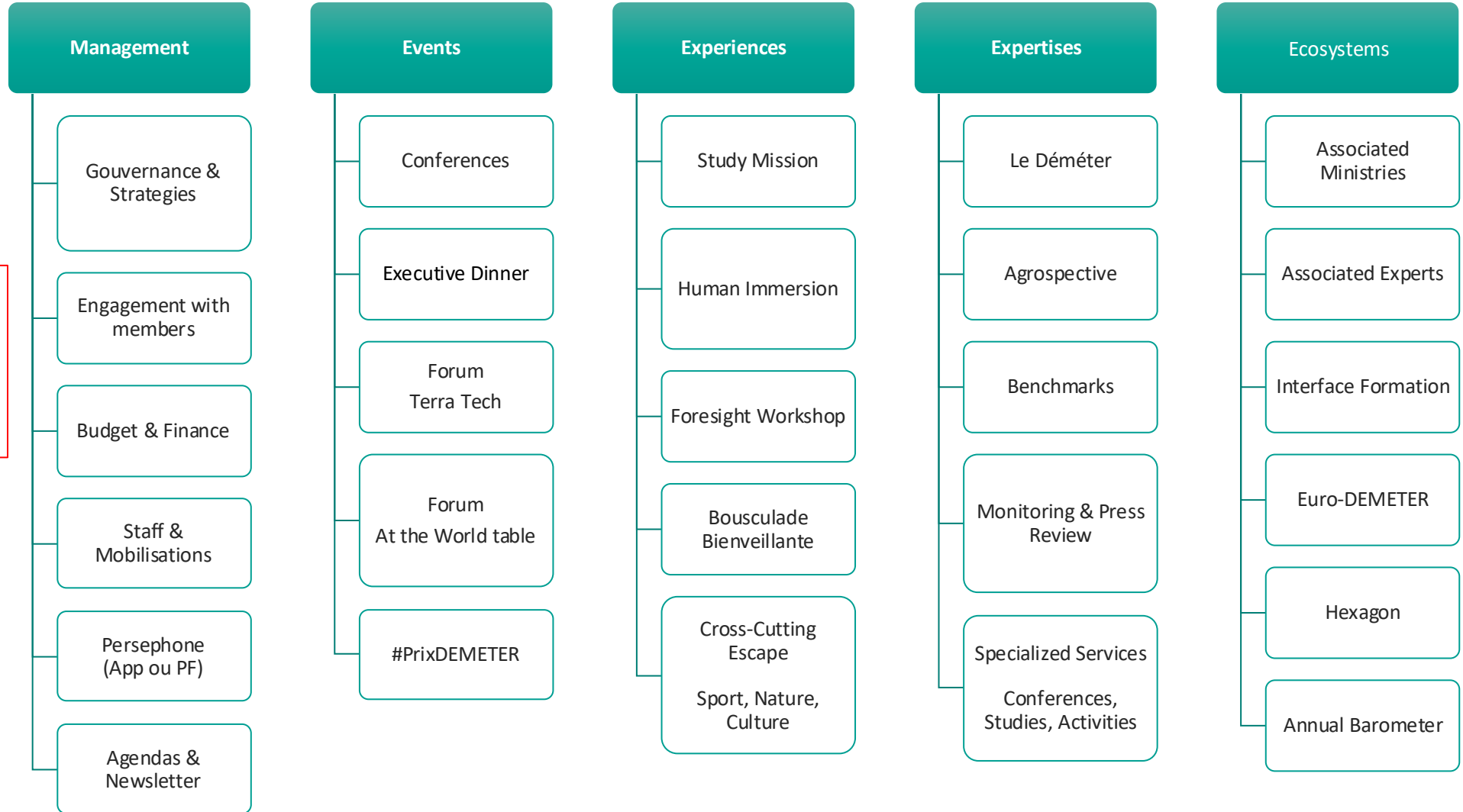
## 3 decompartmentalisations



## 3 dynamics



## Activities and services structured around 5 main Verticals



Membership in the DEMETER Club is based on an annual fee, the same for all members, which provides full access to the offered activities and services.



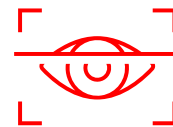
## Mutations

- Globalization
- Demographics
- Gouvernances
- Consumptions
- Jobs



## Instabilities

- Climate
- ChIndia
- The EU's neighbours
- Trade
- Information



## Rarities

- Water
- Made in France
- Fair price
- Joy
- Patience



## Energies

- Technologies
- Mobility
- Capital
- Trust
- Leaderships

### WORK THEMES 2024-2026

To guide the bulk of our work, in all our business areas, a multi-year programme has been drawn up around 4 verticals and 20 thematic areas.



**Chairman**  
**Jean-François Isambert**  
[demeter@club-demeter.org](mailto:demeter@club-demeter.org)



**Managing Director**  
**Sébastien Abis**  
[abis@club-demeter.org](mailto:abis@club-demeter.org)



**Projects and Academics Relations**  
**Anissa Bertin**  
[bertin@club-demeter.org](mailto:bertin@club-demeter.org)



**Projects and External Relations**  
**Laura Demurtas**  
[Demurtas@club-demeter.org](mailto:Demurtas@club-demeter.org)



**Studies and Institutional Relations**  
**Claire de Marignan**  
[demarignan@club-demeter.org](mailto:demarignan@club-demeter.org)



**Operations Director**  
**Ségolène Leclercq**  
[leclercq@club-demeter.org](mailto:leclercq@club-demeter.org)



**Studies and Publications**  
**Anais Marie**  
[marie@club-demeter.org](mailto:marie@club-demeter.org)



**Our address**  
Village by CA  
55 rue La Boétie  
75008 Paris



**Contact us !**  
[demurtas@club-demeter.org](mailto:demurtas@club-demeter.org)



---

55 rue La Boétie  
Village by CA  
75008 Paris